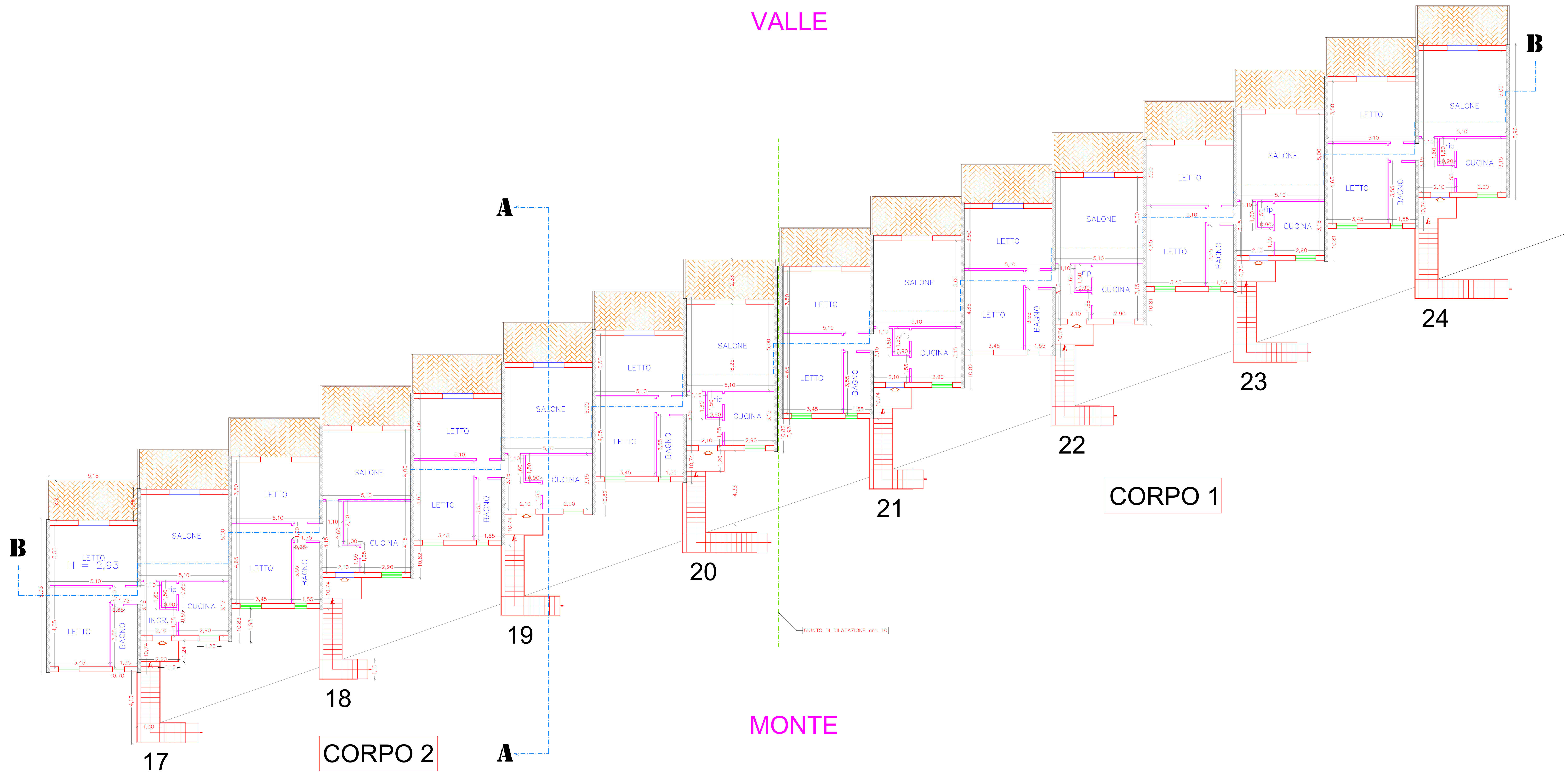


# PIANTA 2 PIANO

VALLE

B



MONTE

 <b>REGIONE SICILIA</b> <b>COMUNE DI SANT'ANGELO DI BROLO</b> <b>CITTA' METROPOLITANA DI MESSINA</b>	
	
	
<p><b>PROGETTO ESECUTIVO</b>                  Adeguamento alle norme vigenti in materia antisismica ed efficientamento energetico di n.24 alloggi di edilizia economico-popolare in via Vallonello e riqualificazione degli spazi pubblici esterni.-</p>	
Elaborato: <b>TAV. 13.6</b>	<b>STATO DI PROGETTO</b> pianta piano secondo
DATA: Settembre 2022	
 Il Progettista Ing. Claudio La Rosa	
 Il Sindaco (Dr. Francesco Paolo CORTOLILLO)	