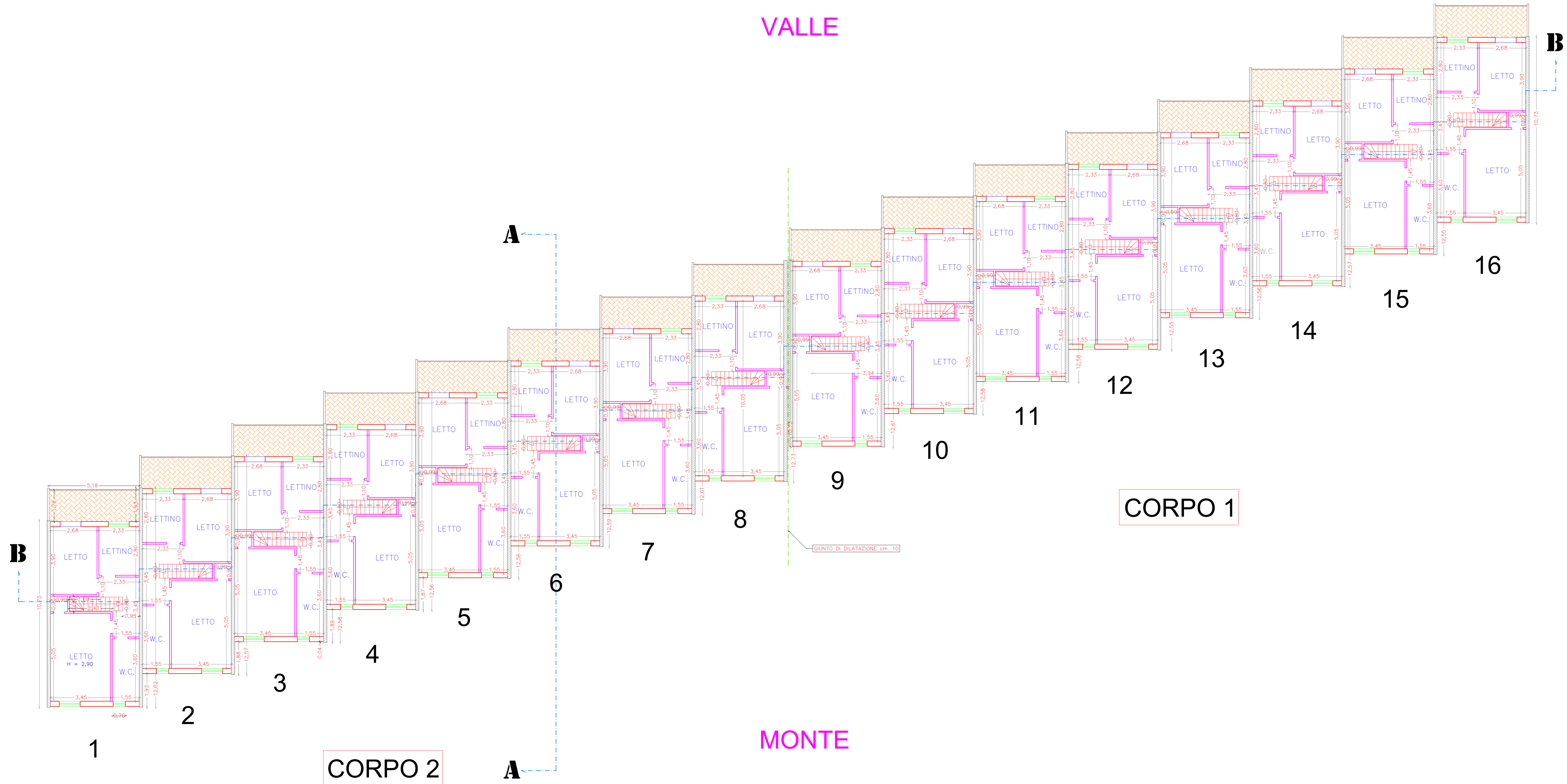


PIANTA 1 PIANO

VALLE

MONTE



 REGIONE SICILIA COMUNE DI SANT'ANGELO DI BROLO CITTA' METROPOLITANA DI MESSINA	
	
	
PROGETTO ESECUTIVO Adeguamento alle norme vigenti in materia antisismica ed efficientamento energetico di n.24 alloggi di edilizia economico-popolare in via Vallonello e riqualificazione degli spazi pubblici esterni.-	
Elaborato: TAV. 13.5	STATO DI PROGETTO pianta primo piano
DATA: Settembre 2022	
 Il Progettista Ing. Claudio La Rosa	Il Sindaco (Dr. Francesco Paolo CORTOLILLO)
 Responsabile Unico del Procedimento Ing. Tiziano Rey Scalfidi	

CORPO 2

CORPO 1