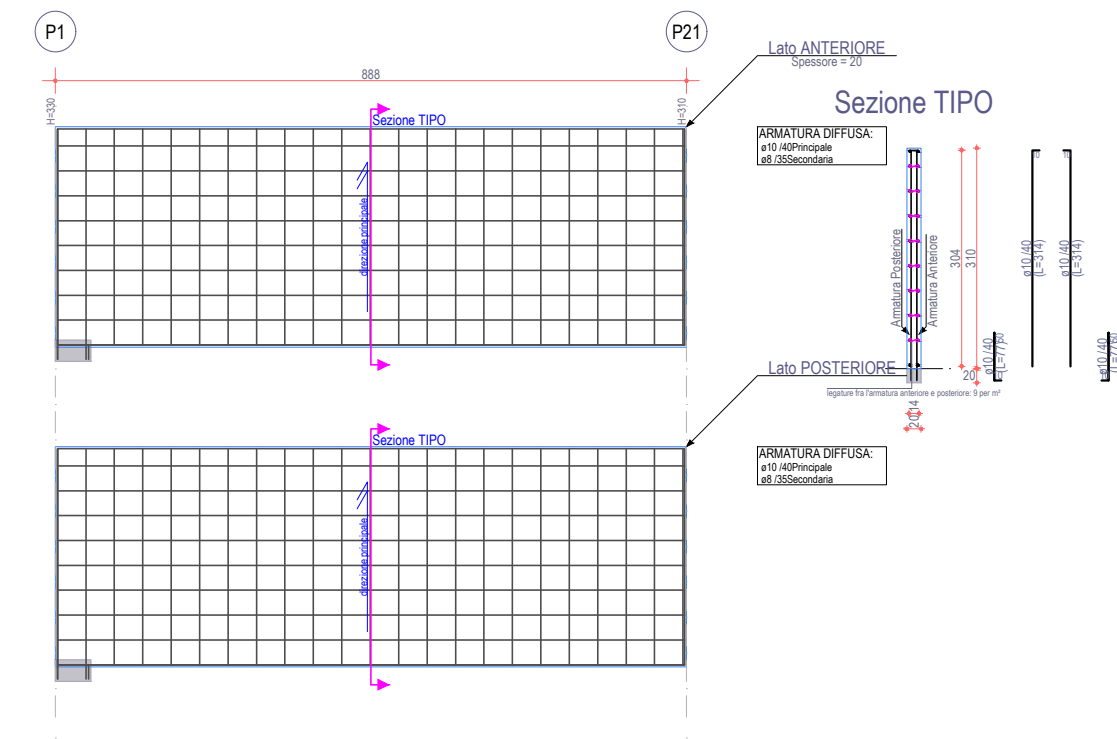
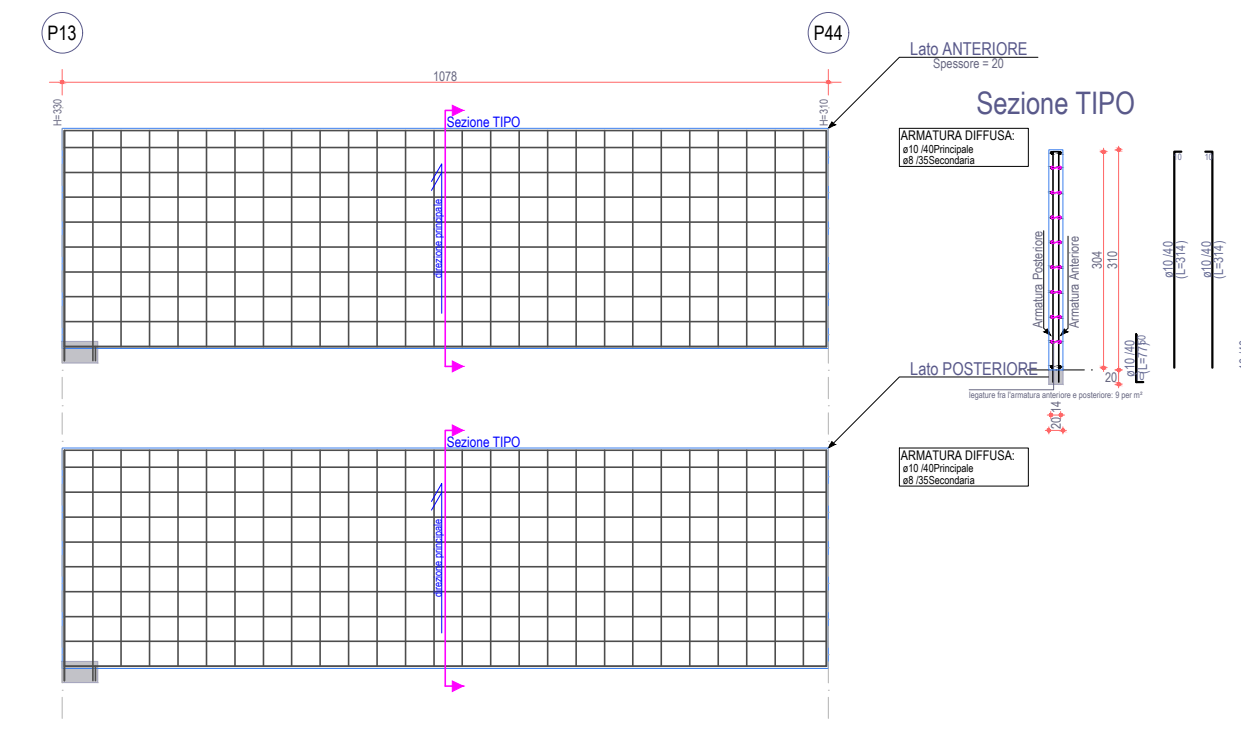


PARETE P1-P21 (esistente)
Piano secondo

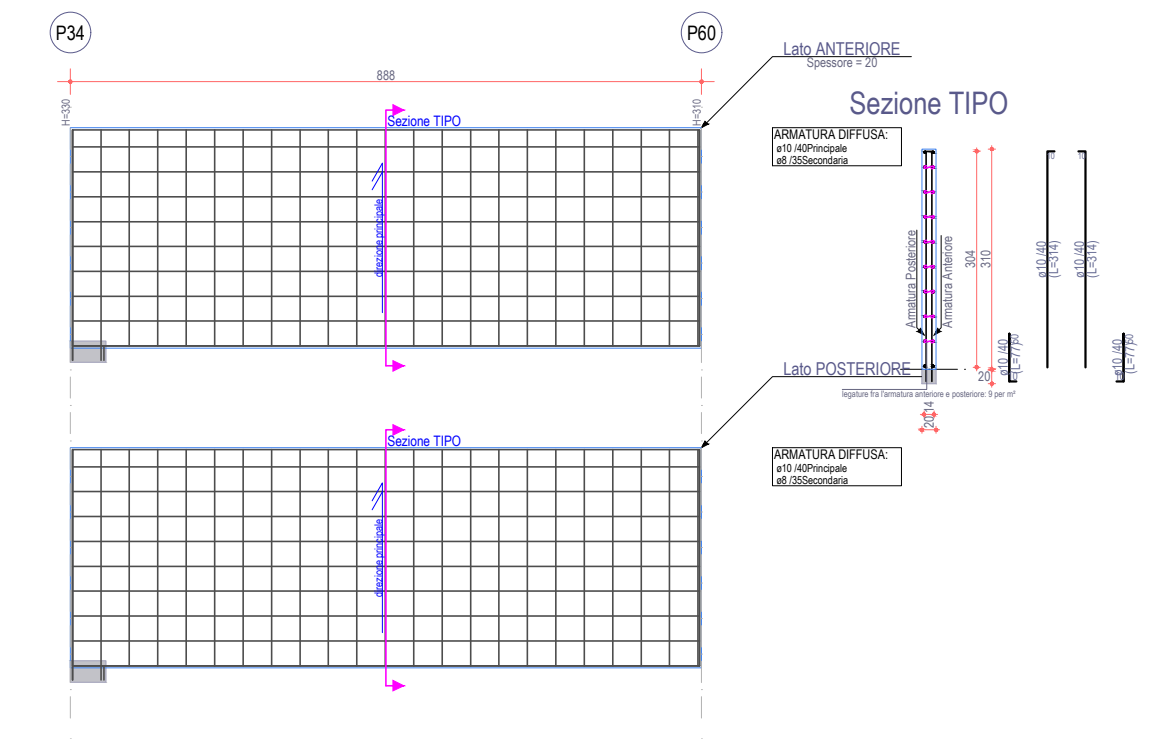


CORPO2

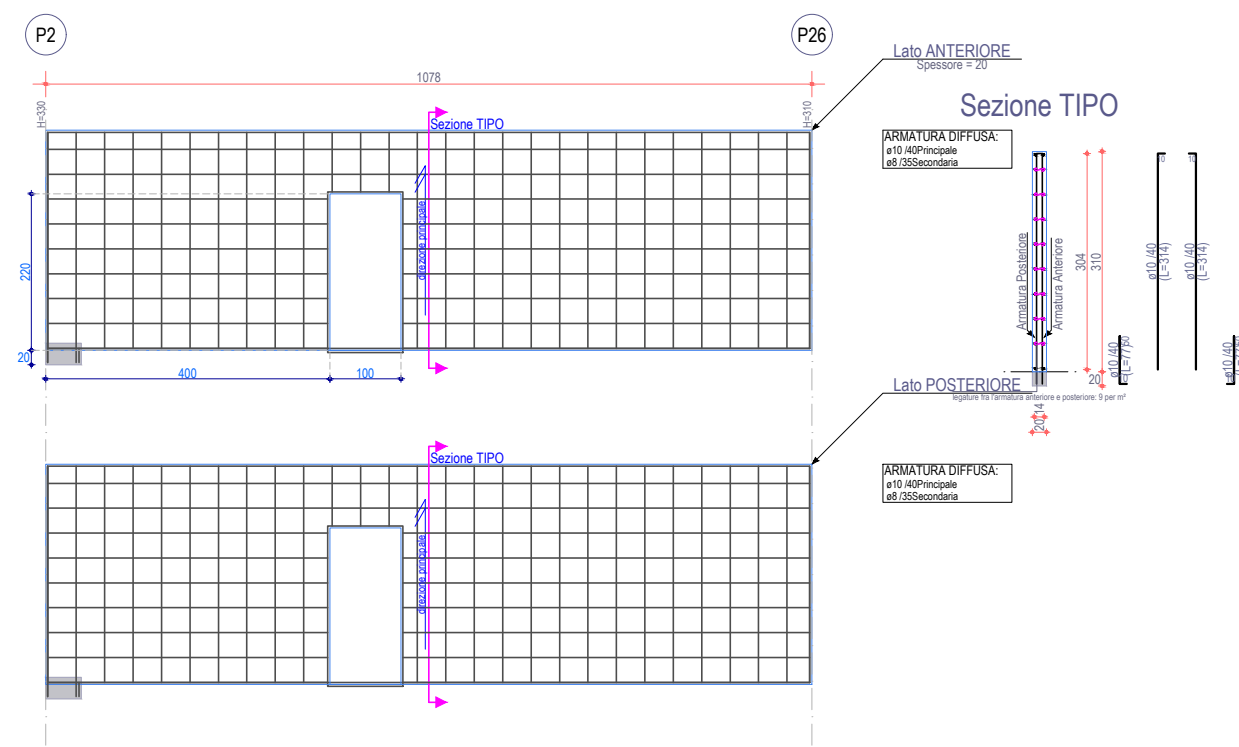
PARETE P13-P44 (esistente)
Piano secondo



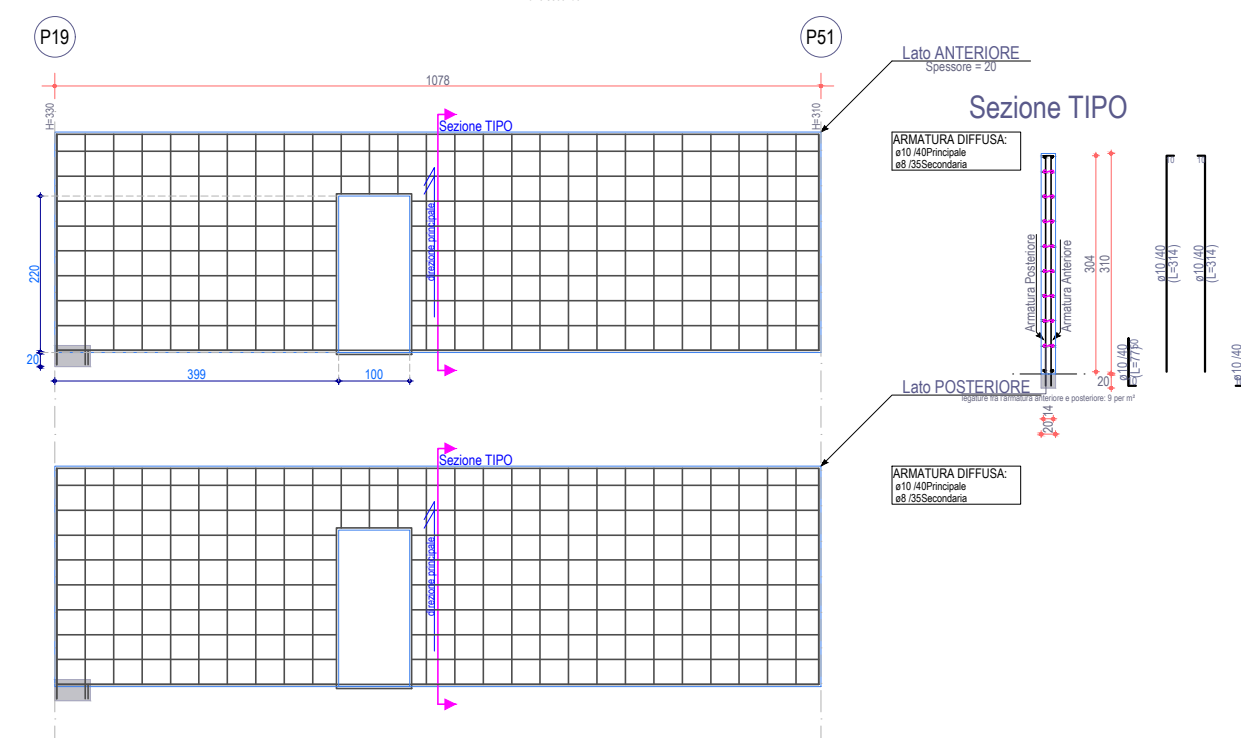
PARETE P34-P60 (esistente)
Piano secondo



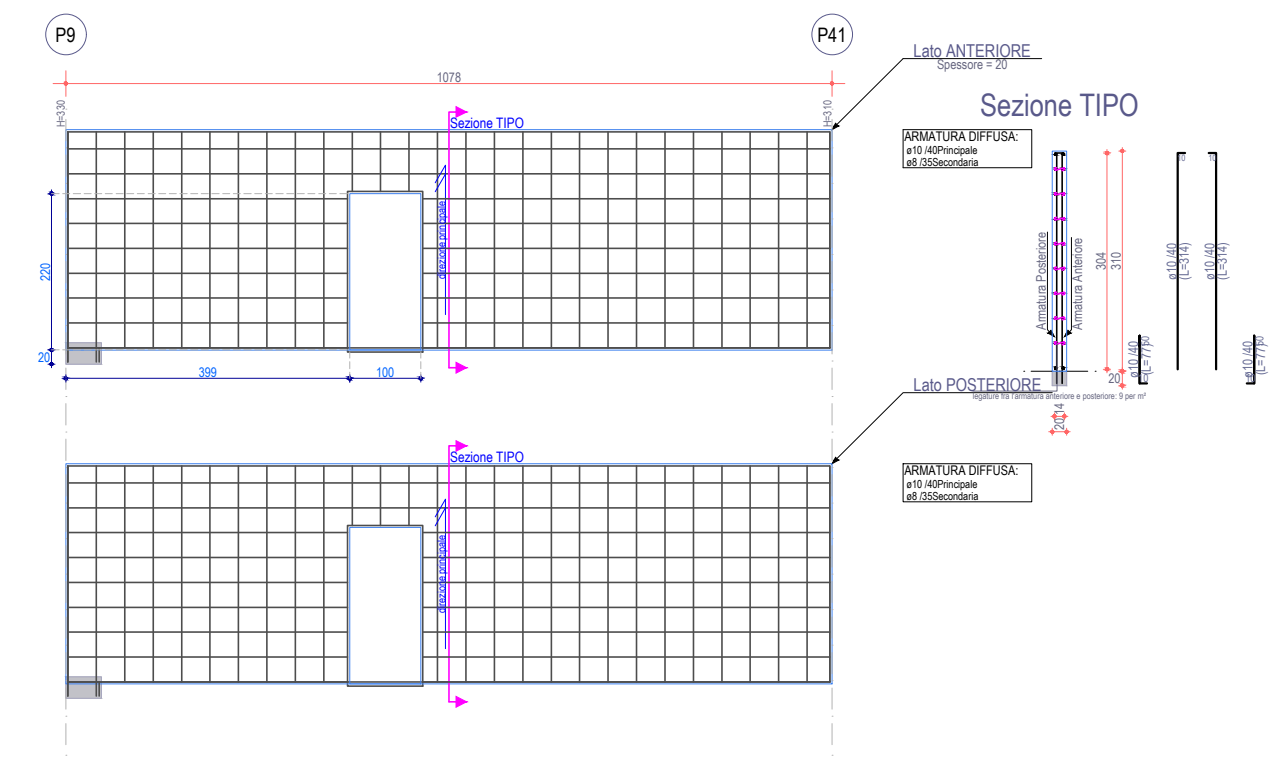
PARETE P2-P26 (esistente)
Piano secondo



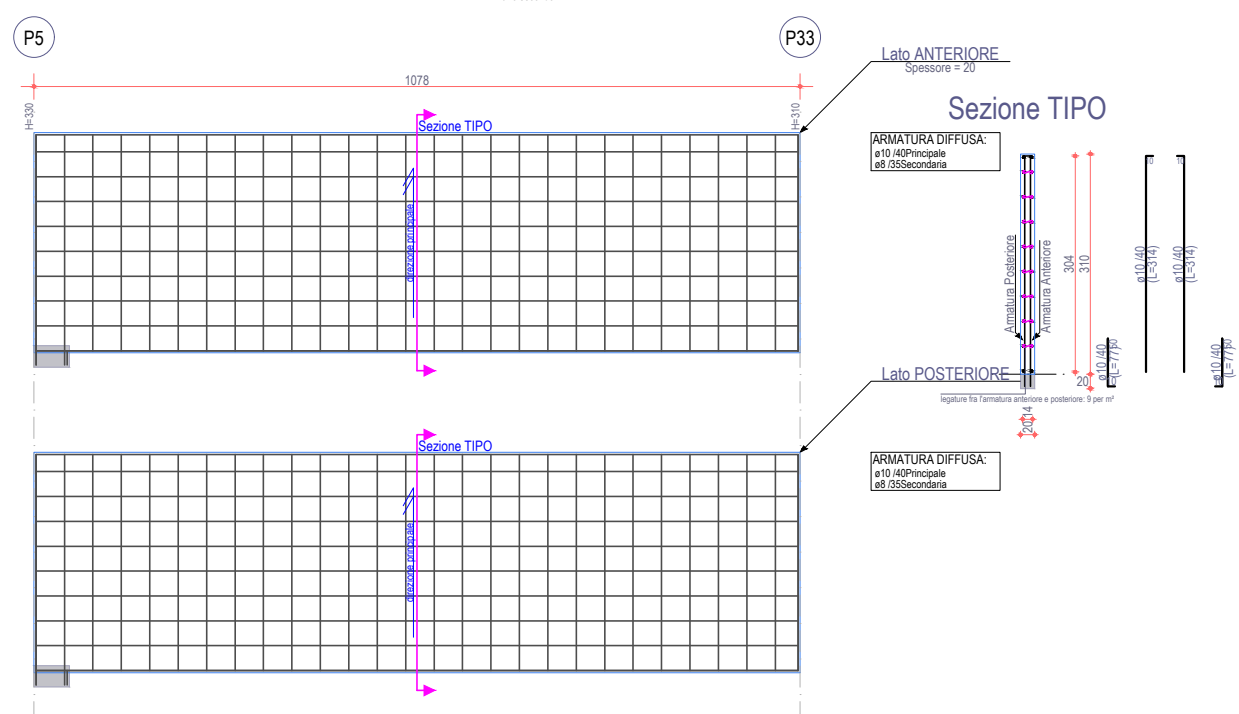
PARETE P19-P51 (esistente)
Piano secondo



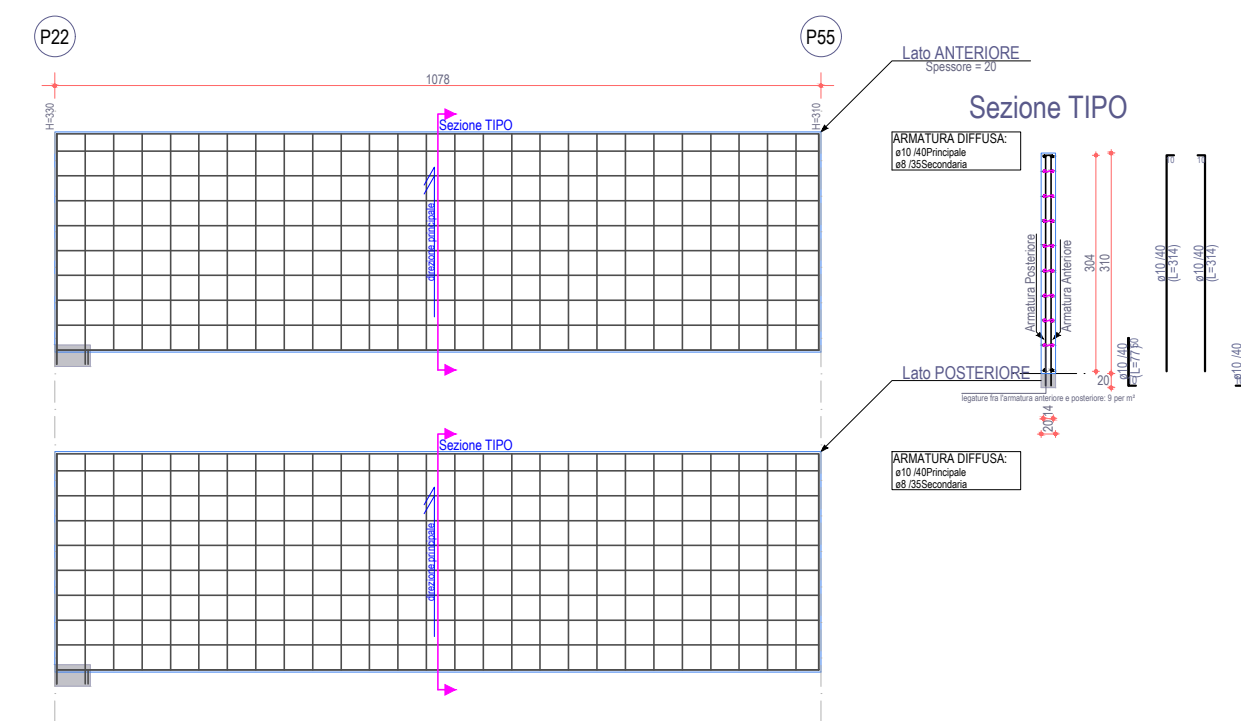
PARETE P9-P41 (esistente)
Piano secondo



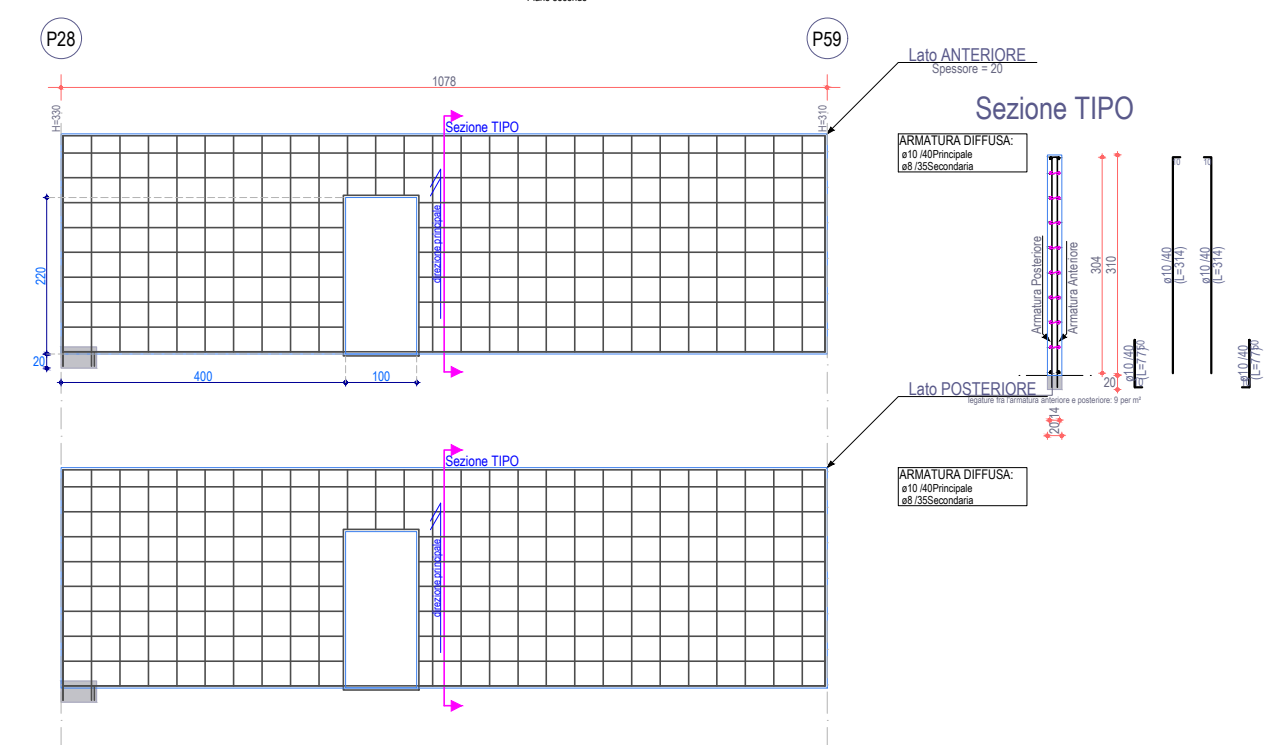
PARETE P5-P33 (esistente)
Piano secondo



PARETE P22-P55 (esistente)
Piano secondo



PARETE P28-P59 (esistente)
Piano secondo



REGIONE SICILIA

COMUNE DI SANT'ANGELO DI BROLO

CITTA' METROPOLITANA DI MESSINA

Finanziato dall'Unione europea
NextGenerationEU

PROGETTO ESECUTIVO

Adeguamento alle norme vigenti in materia antisismica ed efficientamento energetico di n.24 alloggi di edilizia economico-popolare in via Vallonello e riqualificazione degli spazi pubblici esterni.-

<p>Elaborato: TAV. 16.5</p>	<p>STATO DI FATTO/PROGETTO armatura pareti piano secondo CORPO2</p>
<p>DATA: Settembre 2022</p>	
<div style="display: flex; align-items: center;"> <div style="margin-left: 5px;"> <p>Il Progettista Ing. Claudio La Rosa</p> </div> </div>	
<div style="display: flex; align-items: center;"> <div style="margin-left: 5px;"> <p>Responsabile Unico del Procedimento Ing. Tindaro Pino Scaffidi</p> </div> </div>	<p>Il Sindaco (Dr. Francesco Paolo CORTOLLILLO)</p>