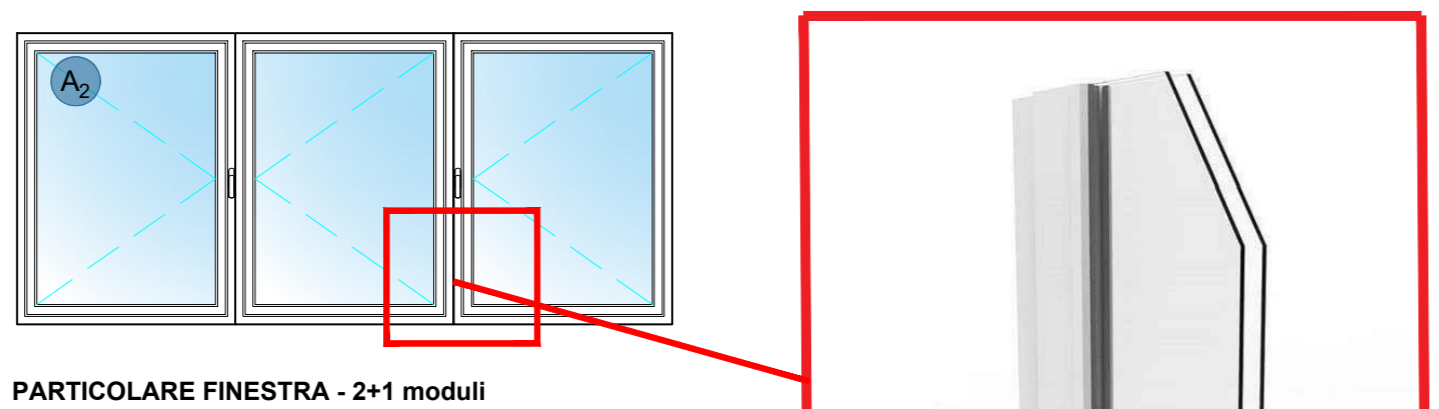
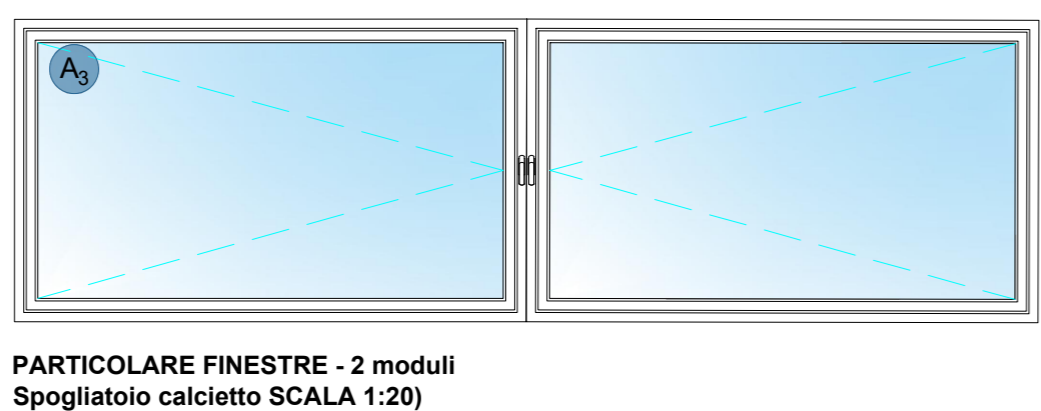
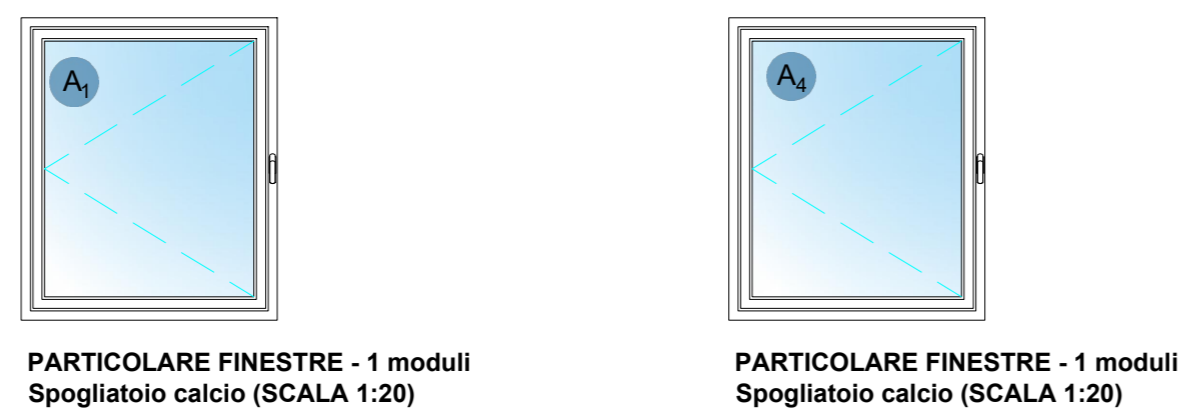


A SERRAMENTI ESTERNI REALIZZATI CON PROFILI ESTRUSI IN PVC RIGIDO
 MODIFICATO, AD ALTA RESISTENZA ALL'URTO, COSTRUITI CON SEZIONE INTERNA PLURICAMERA, DIMENSIONE MINIMA DEL TELAIO A MURARE MM 60 X 70, DIMENSIONE MINIMA ANTA MOBILE MM 60 X 80, COLORE STANDARD RAL 1013, SPESSORE MINIMO DELLE PARETI SECONDO NORME RAL-RG 716/1. DOVRANNO ESSERE DOTATI DI PRECAMERA ESTERNA DI VENTILAZIONE E DRENAGGIO E, CON IL PIANO DELLA BASE INTERNA INCLINATO PER MEGLIO FAVORIRE EVENTUALI EVACUAZIONI DELL'ACQUA VERSO L'ESTERNO. PREDISPOSTI DI SEDE CONTINUA PER L'ALLOGGIAMENTO DI GUARNIZIONI IN EPDM DI TENUTA SULL'ANTA MOBILE E SUL TELAIO. IL TELAIO FISSO CONTERrà IN UN'UNICA SOLUZIONE LA BATTUTA DELL'ANTA, UN DISTANZIATORE, LE GUIDE, L'AVVOLGIBILE CON I SUOI MECCANISMI DI MANOVRA. GLI ANGOLI DEL TELAIO E DELL'ANTA DOVRANNO ESSERE TERMOSALDATI. I PROFILI DOVRANNO AVERE SEZIONI ADEGUATE A GARANTIRE AL SERRAMENTO LE SEGUENTI PRESTAZIONI:

- CLASSE DI PERMEABILITÀ ALL'ARIA 4 (UNI EN 12207);
- CLASSE DI TENUTA ALL'ACQUA 9A (UNI EN 12208);
- CLASSE DI RESISTENZA AL VENTO 4 (UNI EN 12210);

TRASMITTANZA TERMICA COMPLESSIVA U, CALCOLATA SECONDO IL PROCEDIMENTO PREVISTO DALLA NORMA UNI EN 10077-1 NON SUPERIORE AI VALORI LIMITE IMPOSTI PER ZONA CLIMATICA SECONDO QUANTO INDICATO NEI D.LGS. 192/05 E S.M.I.;
 MARCATURA CE SECONDO UNI EN 14351-1, ABBATTIMENTO ACUSTICO NON INFERIORE A 40 DB E COMUNQUE SECONDO QUANTO INDICATO DAL D.P.C.M. PUBBLICATO IN G.U. DEL 22/12/97, COMPORTAMENTO AL FUOCO CLASSE 1 AUTOESTINGUENTE. GLI ACCESSORI DI CHIUSURA (DISPOSITIVO ANTIRIBALTA) SARANNO IN ACCIAIO CORREDATI DI CERNIERA FRIZIONATA, ERRATA MANOVRA E DISPOSITIVO ALZA ANTA, COMPRESO DI MANIGLIA IN DURALLUMINIO. I SERRAMENTI DOVRANNO ESSERE CORREDATI DI GUARNIZIONI A VETRO DI TENUTA IN EPDM POSTA SULL'ANTA NELLA BATTUTA ESTERNA IN MODO CONTINUO ESCLUDENDO OGNI TAGLIO O GIUNZIONI NEGLI ANGOLI. RINFORZI METALLICI INSERITI IN TUTTI I 4 LATI DEL TELAIO A MURARE E DELLE ANTE CON LARGHEZZA SUPERIORE A 600 MM, SARANNO IN ACCIAIO ZINCATO ATTI A DARE RESISTENZA MECCANICA AI PROFILI IN PVC; LO SPESSORE DELLE PARETI SARà DIMENSIONATO IN RELAZIONE ALLE SOLLECITAZIONI STATICHE DELL'INFISSO. IL TELAIO E LE ANTE MOBILI SARANNO DOTATI DI FORI DI DRENAGGIO. IL COLLEGAMENTO DEI SERRAMENTI CON IL TELAIO NON DOVRà DAR LUOGO A VIBRAZIONI, INFILTRAZIONI D'ARIA O D'ACQUA PER MEZZO DI SIGILLANTI AL SILICONE, ESEGUITO A PERFETTA REGOLA D'ARTE. SONO INCLUSI LA FORNITURA E POSA IN OPERA DEI VETRI E DELL'AVVOLGIBILE IN PLASTICA PESANTE DI COLORE A SCELTA DELLA D.L. A UNO O PIÙ BATTENTI (ACCESSORI: MANIGLIA TIPO CREMONESE O MANIGLIONE E CERNIERE);
 A VASISTAS (ACCESSORI: CRICCHETTO, CERNIERE E ASTE D'ARRESTO);
 - SUPERFICIE MINIMA DI MISURAZIONE M² 0,90 PER SINGOLO BATTENTE. CON TRASMITTANZA TERMICA COMPLESSIVA NON SUPERIORE A 1,5 W/(M²/K) CON VETRO CAMERA 4-6-4 ALTA EFFICIENZA CON ARGON.
 (scala 1:20)



B INFISSO DI PVC PER PORTONCINO, CON PROFILATI DELLA SEZIONE MINIMA DI 60 MM, RINFORZATO ALL'INTERNO CON PROFILATI AD U O SCATOLARE DI FERRO ZINCATO, SPESSORE MINIMO 1,2 MM., ASSEMBLATO MEDIANTE SALDATURA A CALDO, COLLOCATO SU CONTROTELAIO MURATI DI SCATOLARE ZINCATO 45X25 MM., SPESSORE 1,5 MM I PROFILI DOVRANNO AVERE SEZIONI ADEGUATE A GARANTIRE AL SERRAMENTO LE SEGUENTI PRESTAZIONI:

- CLASSE DI PERMEABILITÀ ALL'ARIA 2 (UNI EN 12207);
- CLASSE DI TENUTA ALL'ACQUA 4A (UNI EN 12208);
- CLASSE DI RESISTENZA AL VENTO 2 (UNI EN 12210);

TRASMITTANZA TERMICA COMPLESSIVA U, CALCOLATA SECONDO IL PROCEDIMENTO PREVISTO DALLA NORMA UNI EN 10077-1 NON SUPERIORE AI VALORI LIMITE IMPOSTI PER ZONA CLIMATICA SECONDO QUANTO INDICATO NEI D.LGS. 192/05 E S.M.I.; MARCATURA CE SECONDO UNI EN 14351-1, ABBATTIMENTO ACUSTICO SECONDO QUANTO INDICATO DAL D.P.C.M. PUBBLICATO IN G.U. DEL 22/12/97. SONO COMPRESI IN OPERA DI GUARNIZIONI, CERNIERE, MANIGLIE, APPARECCHI DI TRATTENUTA E CHIUSURA E QUANTO ALTRO OCCORRE PER DARE L'OPERA COMPLETA A PERFETTA REGOLA D'ARTE. E' INCLUSA LA FORNITURA E POSA IN OPERA DEL VETRO.
 - SUPERFICIE MINIMA DI MISURAZIONE: M² 2,00. CON VETRO E TRASMITTANZA TERMICA COMPLESSIVA NON SUPERIORE A 1,5 W/(M²/K) CON VETRO CAMERA 4-6-6 DI SICUREZZA ALTA EFFICIENZA CON ARGON

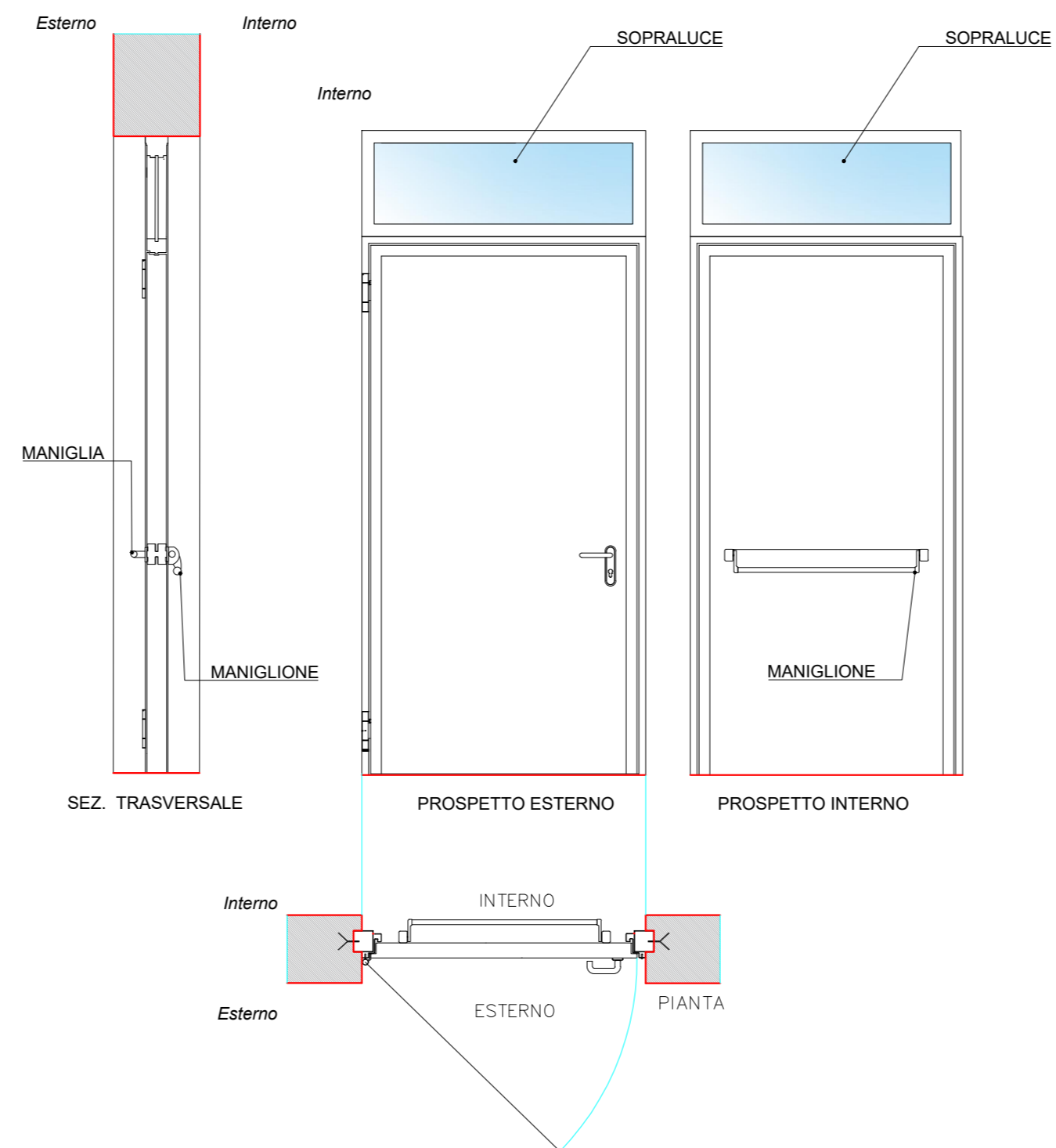


TABELLA FINESTRE - SPOGLIATOIO E SERVIZI PER IL PUBBLICO

Tipo	Larghezza cm	Altezza cm	Spessore cm	Battenti	Apertura	N°
A1	60	80	8	1	a battente	3
A2	260	80	8	2+1	a battente	2
A3	120	80	8	2	a battente	2
A4	90	80	8	1	a battente	4

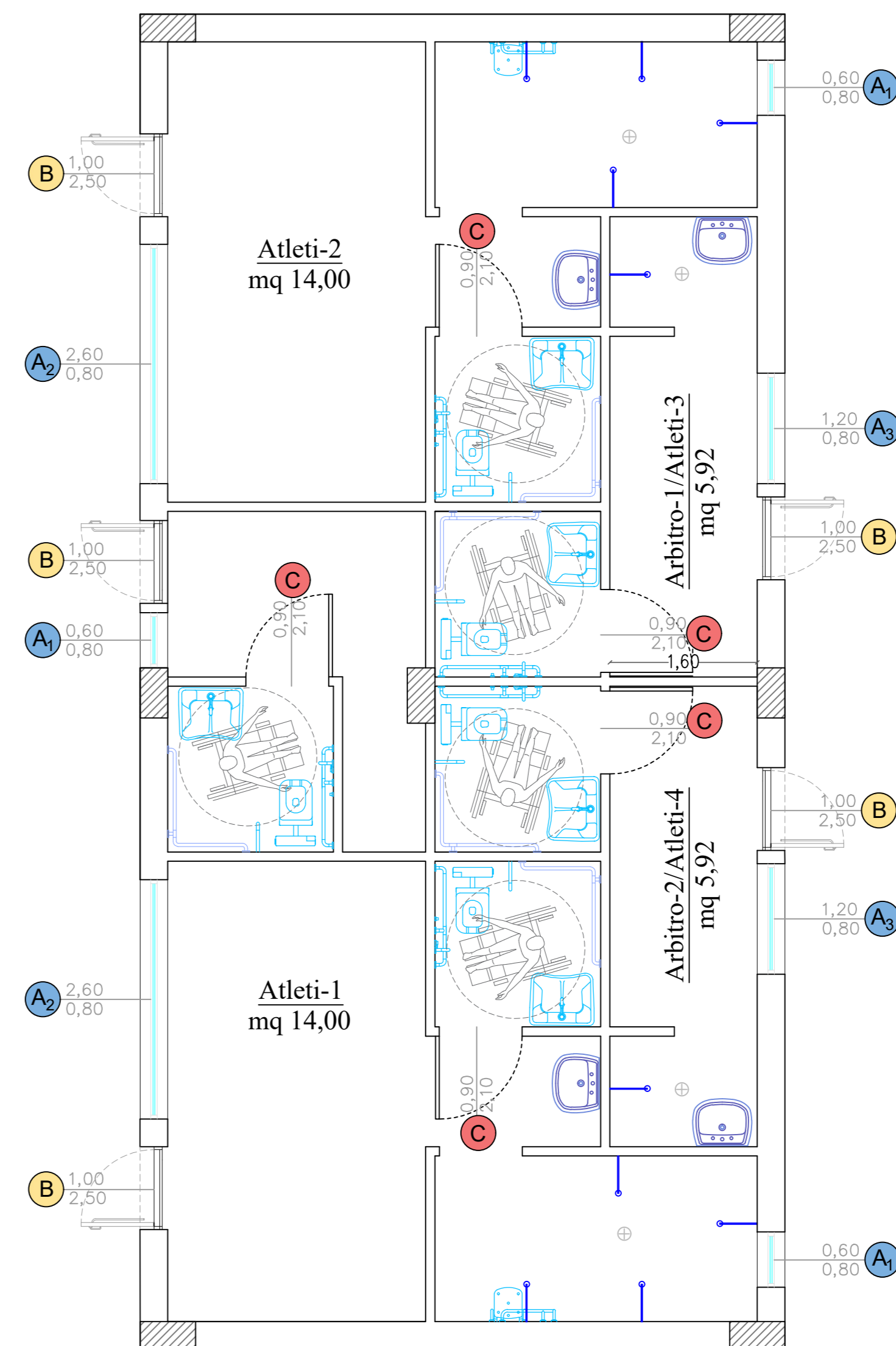
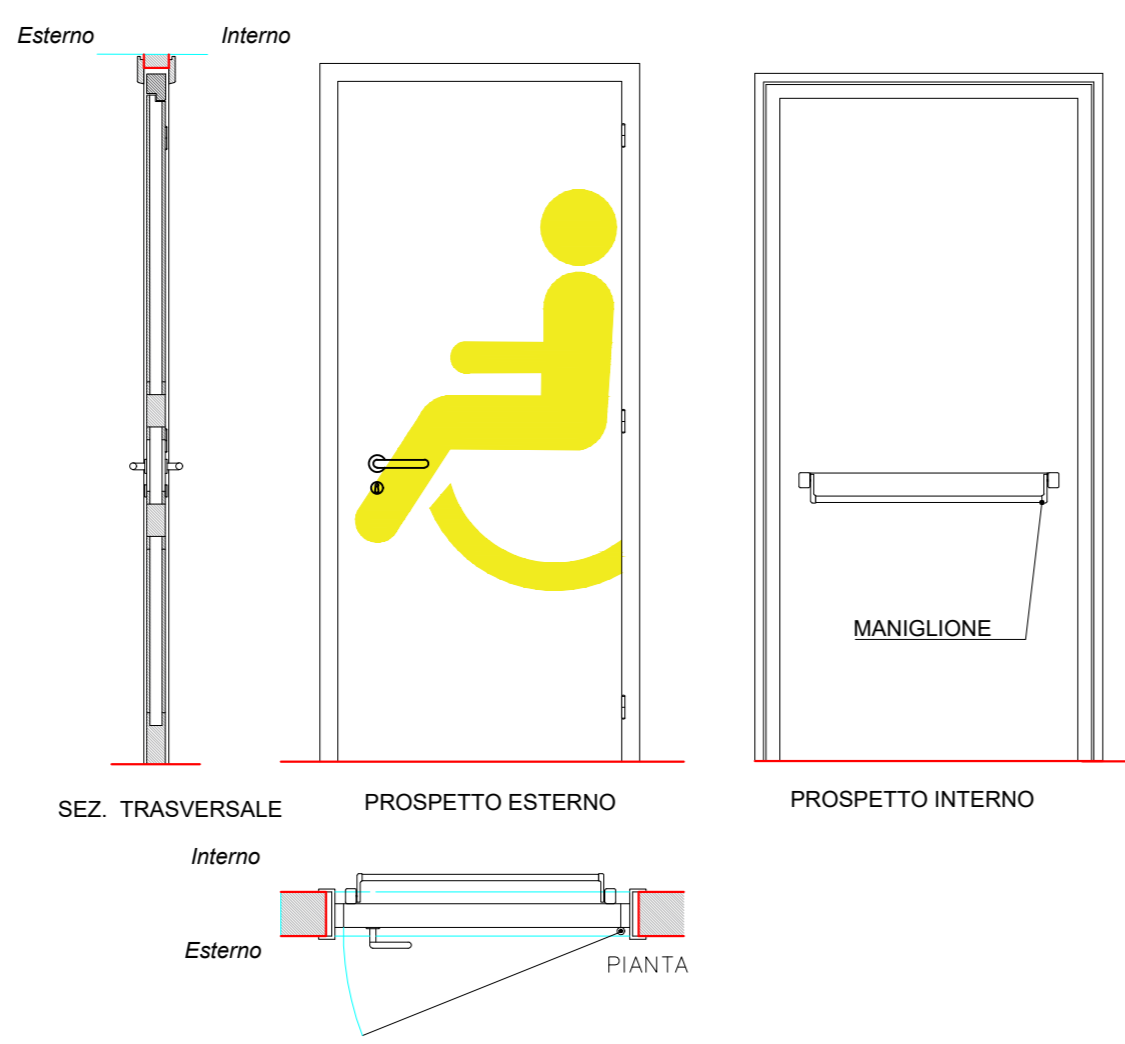
TABELLA PORTE ESTERNE

Tipo	Larghezza cm	Altezza cm	Spessore cm	Battenti	Apertura
B	90	210+50 ^{sopraluce}	8	1	a battente

TABELLA PORTE INTERNE

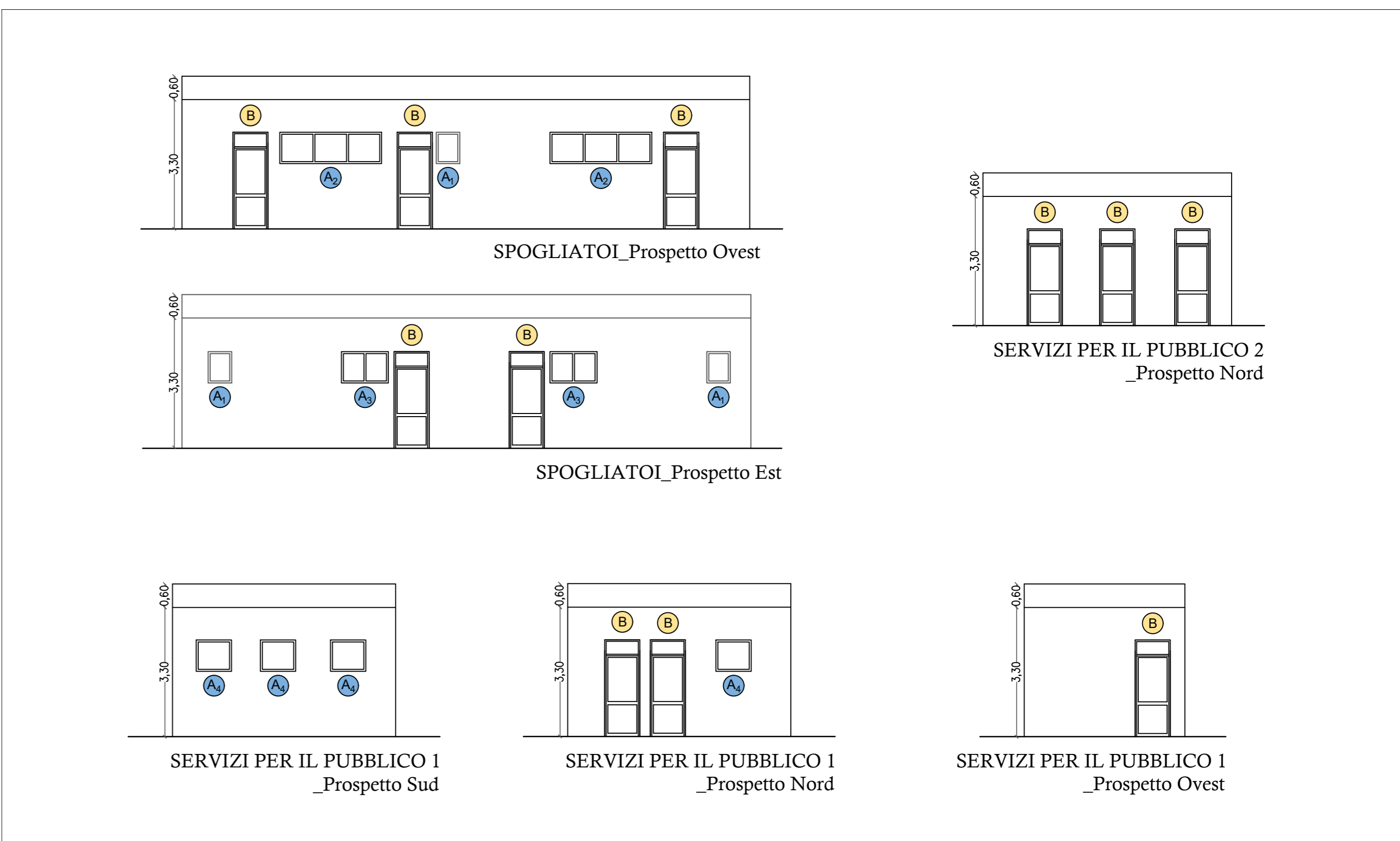
Tipo	Larghezza cm	Altezza cm	Spessore cm	Battenti	Apertura
C	90	210	8	1	a battente

C PORTA INTERNA AD UNA O DUE PARTITE, DEL TIPO TAMBURATO, CON SPESSORE FINITO DI 45 + 50 MM, RIVESTITE IN LAMINATO PLASTICO DI COLORE A SCELTA DELLA D.L. DA AMBO GLI ASPETTI, CON BORDURE IN LEGNO DURO, CORNICETTE COPRI FILO E TELAIO IN LEGNO PONENTINO AD IMBOTTE DI LARGHEZZA PARI ALLO SPESSORE DELLE PARETI E COMUNQUE FINO A 25 CM, VERNICIATI AL NATURALE, COMPRESO FERRAMENTA DEL TIPO NORMALE, MANIGLIA DI OTTONE, CONTRO-TELAIO IN ABETE MURATO CON ADEGUATE ZANCHE DI ANCORAGGIO, SERRATURA CON CHIAVE OVVERO, A SCELTA DELLA D.L., CHIAVISTELLO AZIONABILE INDIFFERENTEMENTE DALL'INTERNO O DALL'ESTERNO CON APPOSITA CHIAVE.



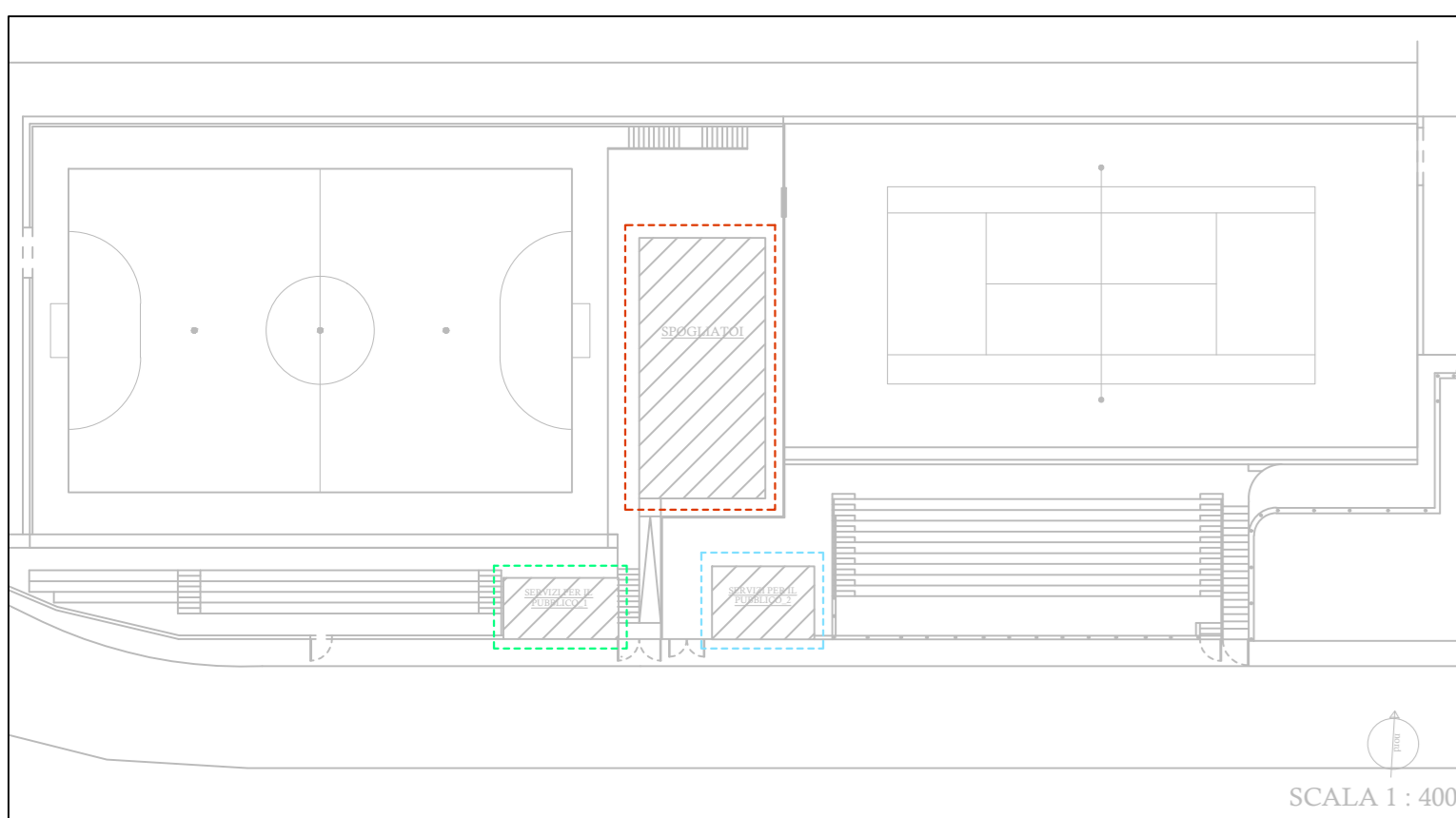
PIANTA SPOGLIATOI_SCALA 1:50

Prospetti corpi di fabbrica (spogliatoi e servizi per il pubblico) con indicazione infissi esterni_SCALA1:100



PIANTA SERVIZI PER IL PUBBLICO 1_SCALA 1:50

PIANTA SERVIZI PER IL PUBBLICO 2_SCALA 1:50



Planimetria generale con indicazione dei locali spogliatoio e servizi

REGIONE SICILIA
COMUNE DI SANT'ANGELO DI BROLO
 Città Metropolitana di Messina



PROGETTO ESECUTIVO
 (art. 41 c.8 D.Lgs. 31 marzo 2023 n.36)

RIQUALIFICAZIONE RECUPERO ED EFFICIENTAMENTO ENERGETICO DEI CAMPI SPORTIVI POLIVALENTI IN C/DA SAN CARLO CON DESTINAZIONE ALL'ATTIVITÀ AGONISTICA E MULTIDISCIPLINARITÀ DELL'IMPIANTO - CUP E84J24000520009

EL. 4.3 **PARTICOLARI COSTRUTTIVI**
ABACO SERRAMENTI E PORTE

Data: Novembre 2024

Il Progettista
 (Ing. Tindaro Pino SCAFFIDI)

Il R.U.P.
 (Arch. Francesco PINTAUDI)

Scalfi



Francesco Pintaudi

Il Sindaco
 (Dott. Francesco Paolo CORTOLILLO)