

# CURVA VISIBILITA' CAMPO DI CALCETTO

$$X = \frac{a \cdot x \cdot b}{c - d \cdot (12)}$$

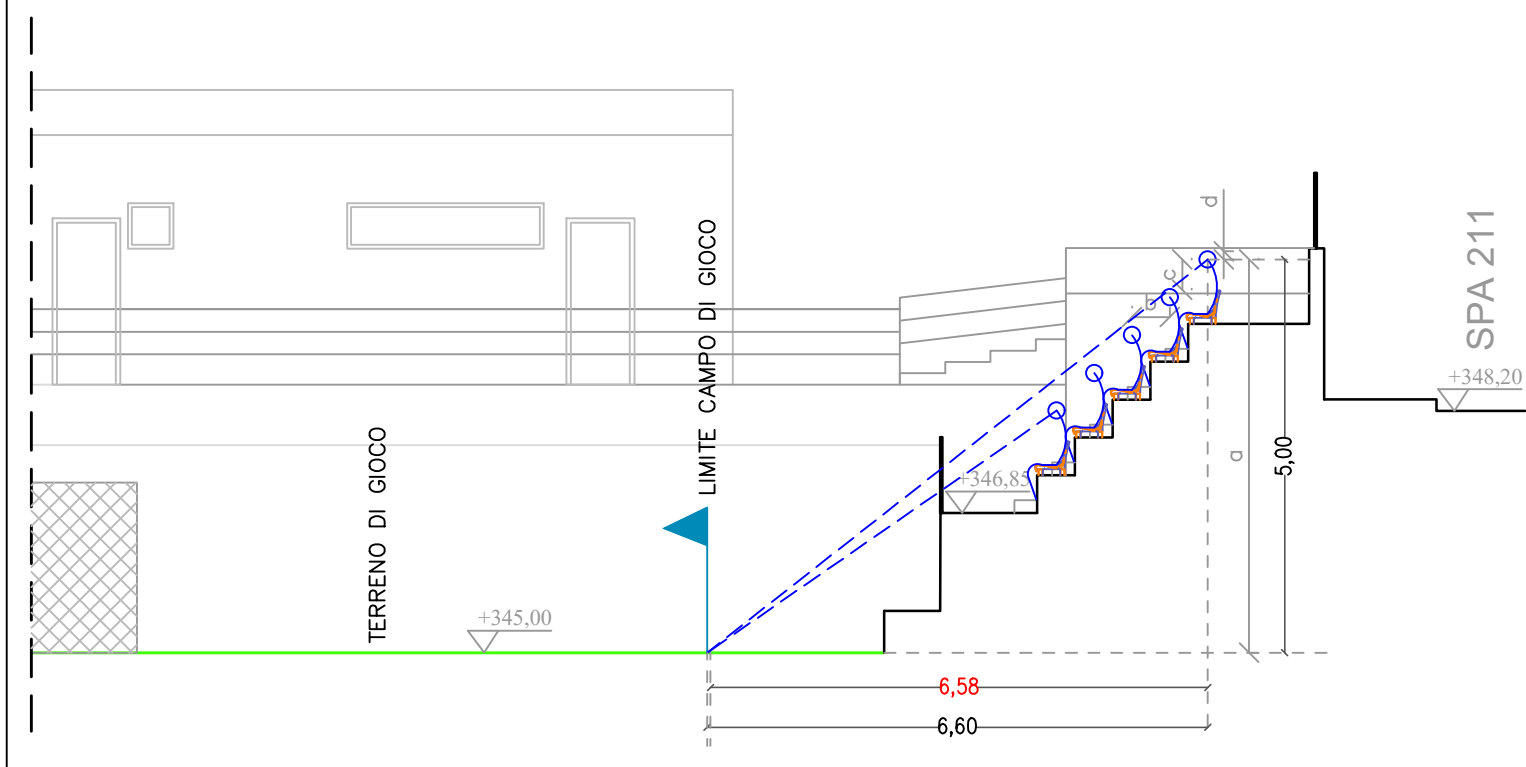
a = altezza del punto visuale sul campo  
 b = distanza punto visuale - ostacolo  
 c = alzata gradone  
 d = 0,12  
 D = distanza reale dal bersaglio visivo del punto visuale

FORMULA PER LA VERIFICA DELLA VISIBILITA':

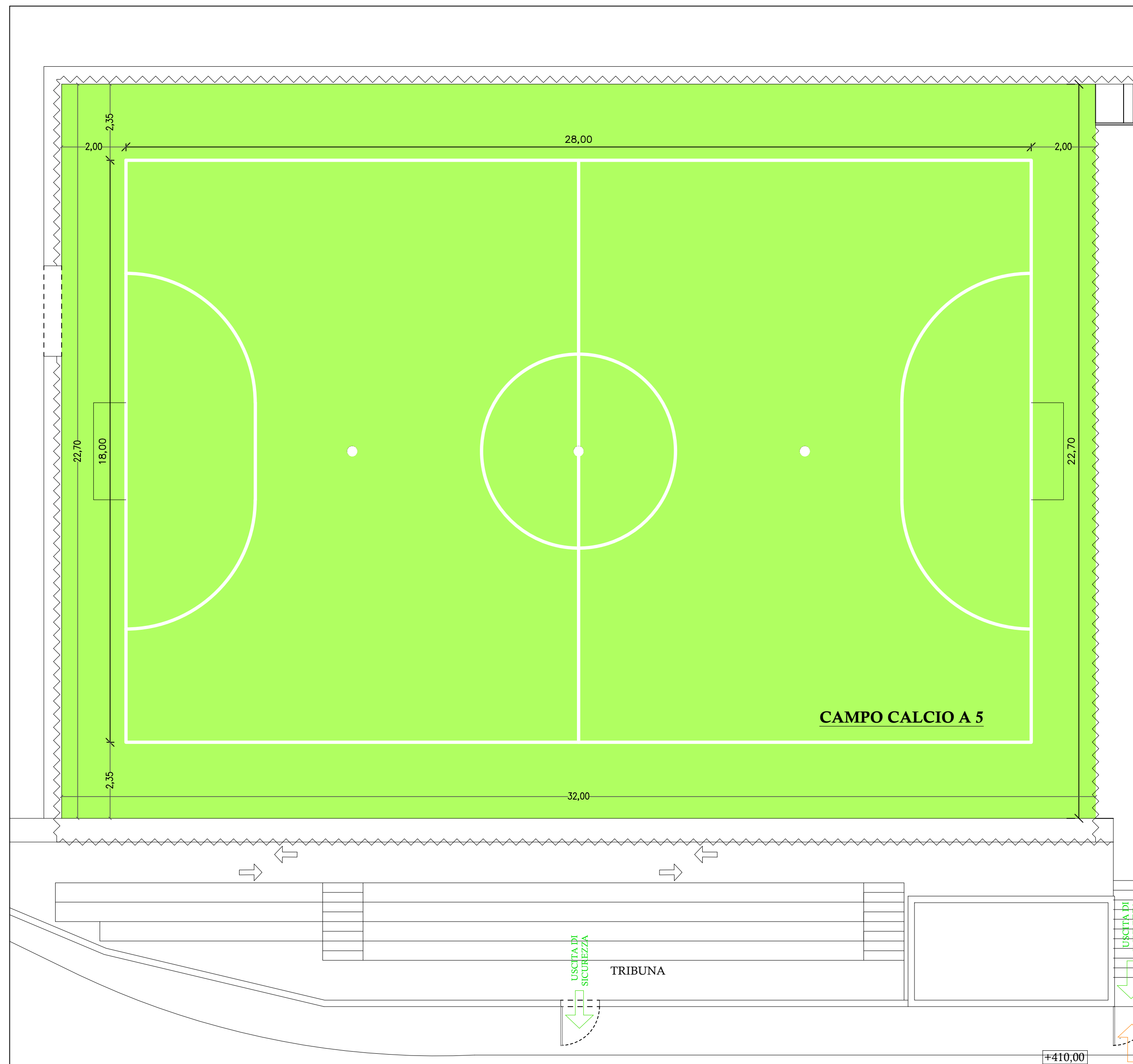
$$X = a \cdot b / (c - d) = m \ 5.00 \cdot 0.50 / (0.50 - 0.12) = \text{ml } 6,58$$

minore di ml 6,60 (distanza tra linea laterale campo ed ultima alzata tribuna)

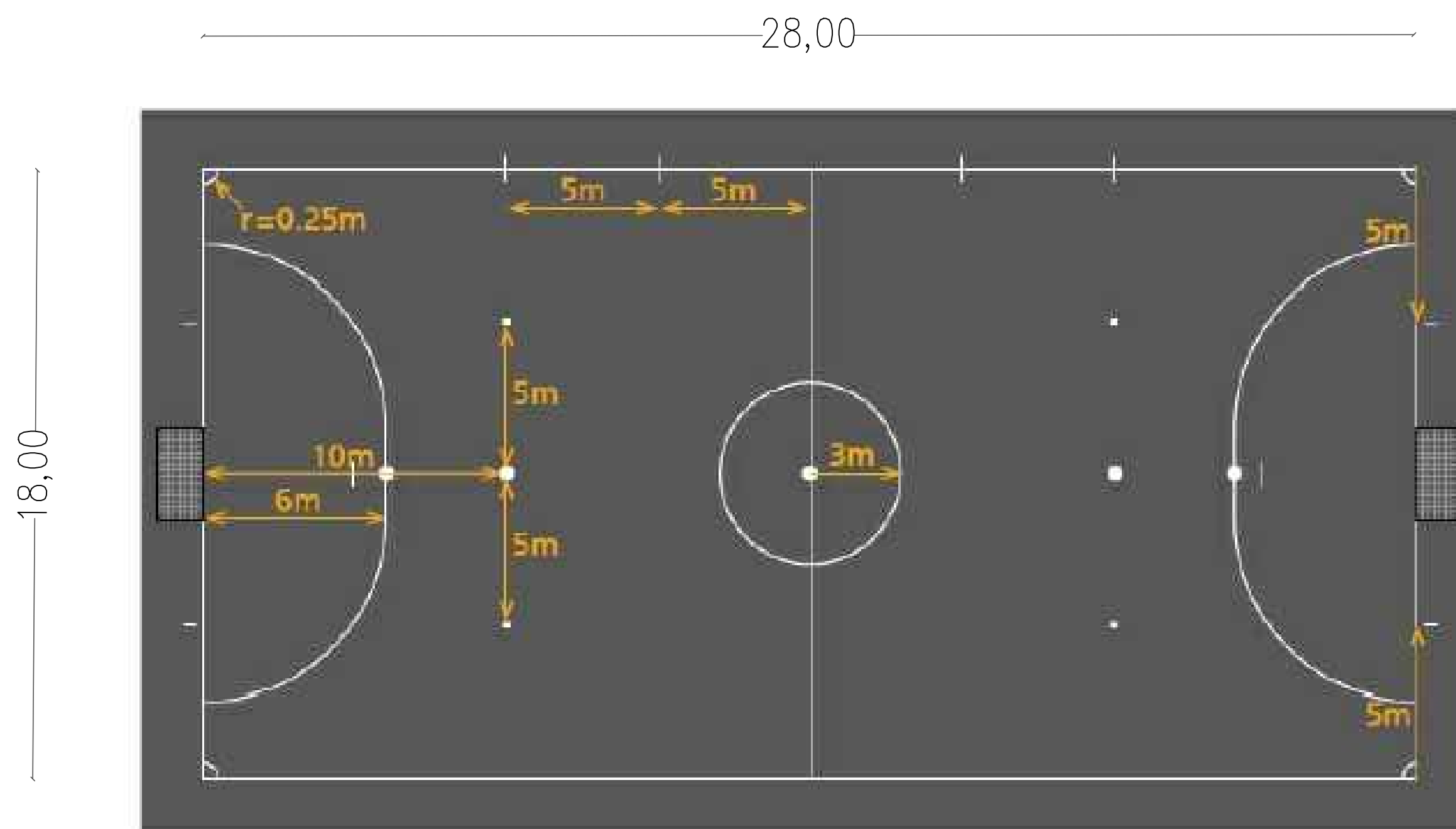
- a = m 5.00
- b = m 0.50
- c = m 0.50
- d = m 0.12



# STRALCIO PLANIMETRIA CAMPO DI CALCETTO AGONISTICO



# TRACCIATURA CAMPO DI CALCETTO



REGIONE SICILIA  
 COMUNE DI SANT'ANGELO DI BROLO  
 Città Metropolitana di Messina



## PROGETTO ESECUTIVO

(art. 41 c.8 D.Lgs. 31 marzo 2023 n.36)

RIQUALIFICAZIONE RECUPERO ED EFFICIENTAMENTO ENERGETICO DEI CAMPI SPORTIVI POLIVALENTI IN C/DA SAN CARLO CON DESTINAZIONE ALL'ATTIVITÀ AGONISTICA E MULTIDISCIPLINARITÀ DELL'IMPIANTO - CUP E84J24000520009

EL. 2.6 ELABORATI GRAFICI  
 TRACCIATURA CAMPO DI CALCETTO A 5 E CURVA DI VISIBILITA'

Data: Novembre 2024

Il Progettista  
 (Ing. Tindaro Pino SCAFFIDI)



Il R.U.P.  
 (Arch. Francesco PINTAUDI)

Il Sindaco  
 (Dott. Francesco Paolo CORTOLILLO)